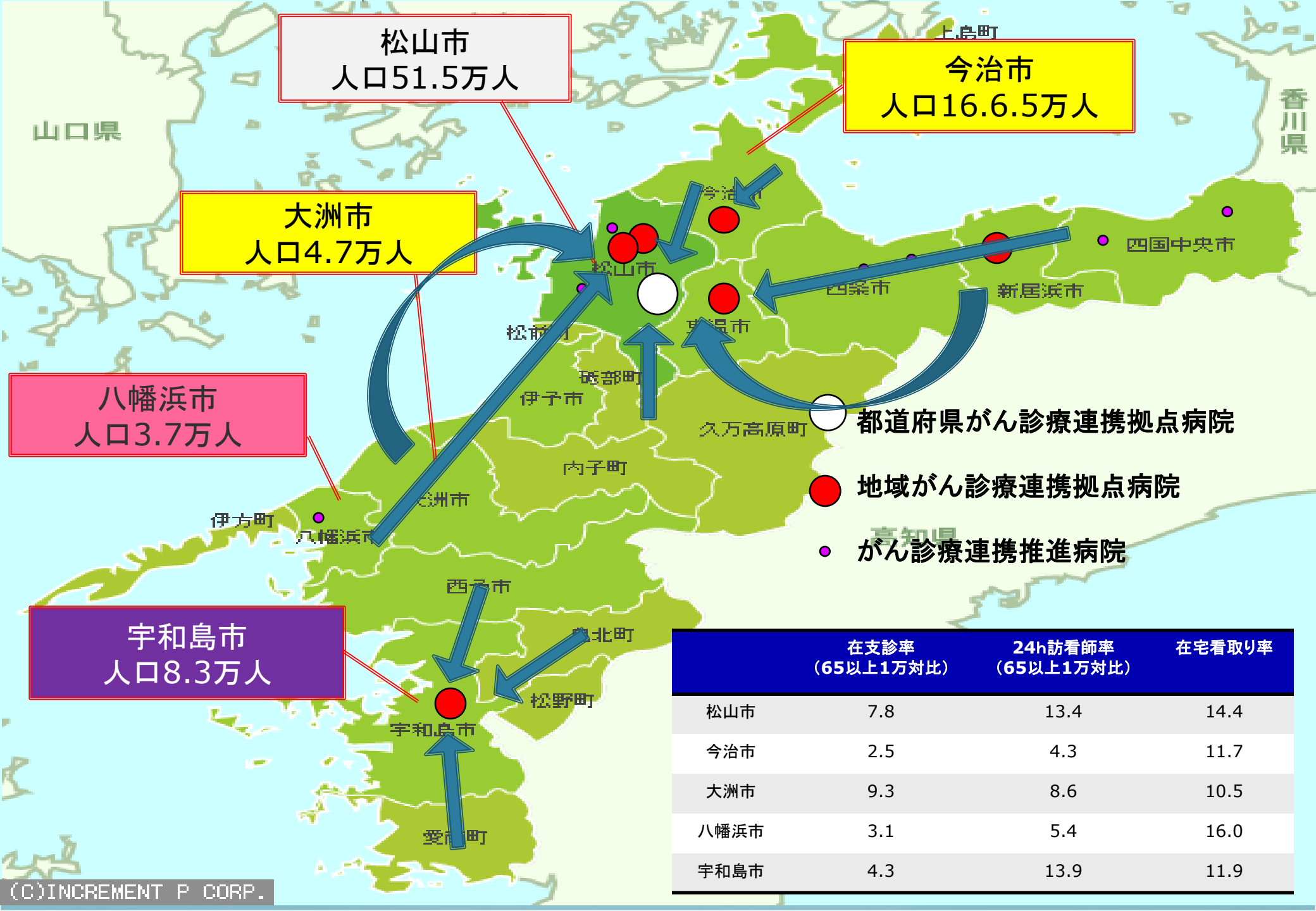
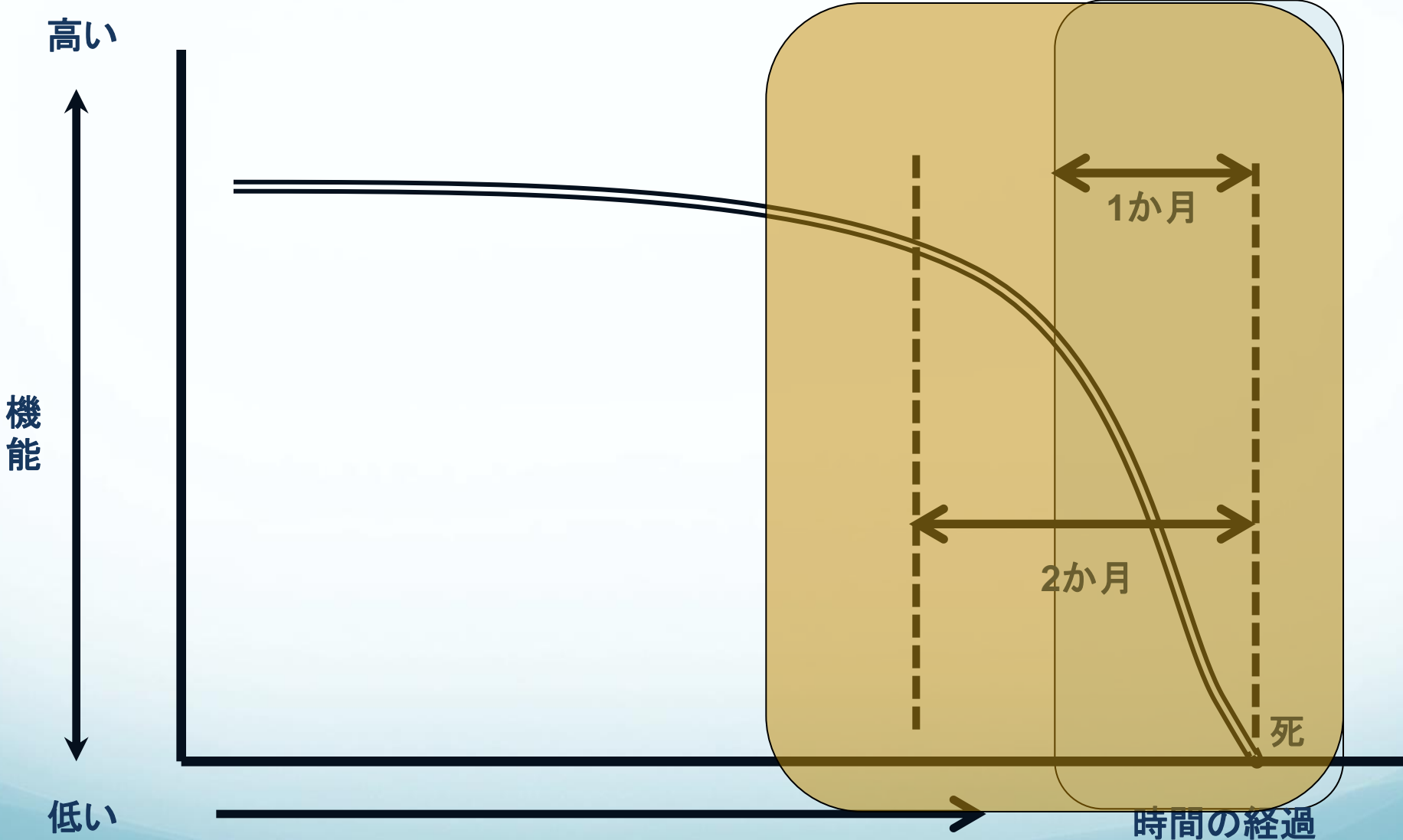


八幡浜の自宅で 在宅緩和ケアを 受けるには？

医療法人 聖愛会 在宅診療部
ベテル在宅療養支援センター
地域看護専門看護師
吉田美由紀



がん末期の臨床経過





済生会今治病院
20床

愛寿会病院
15床

松山ベテル病院
38床

HITO病院
17床

四国がんセンター
25床

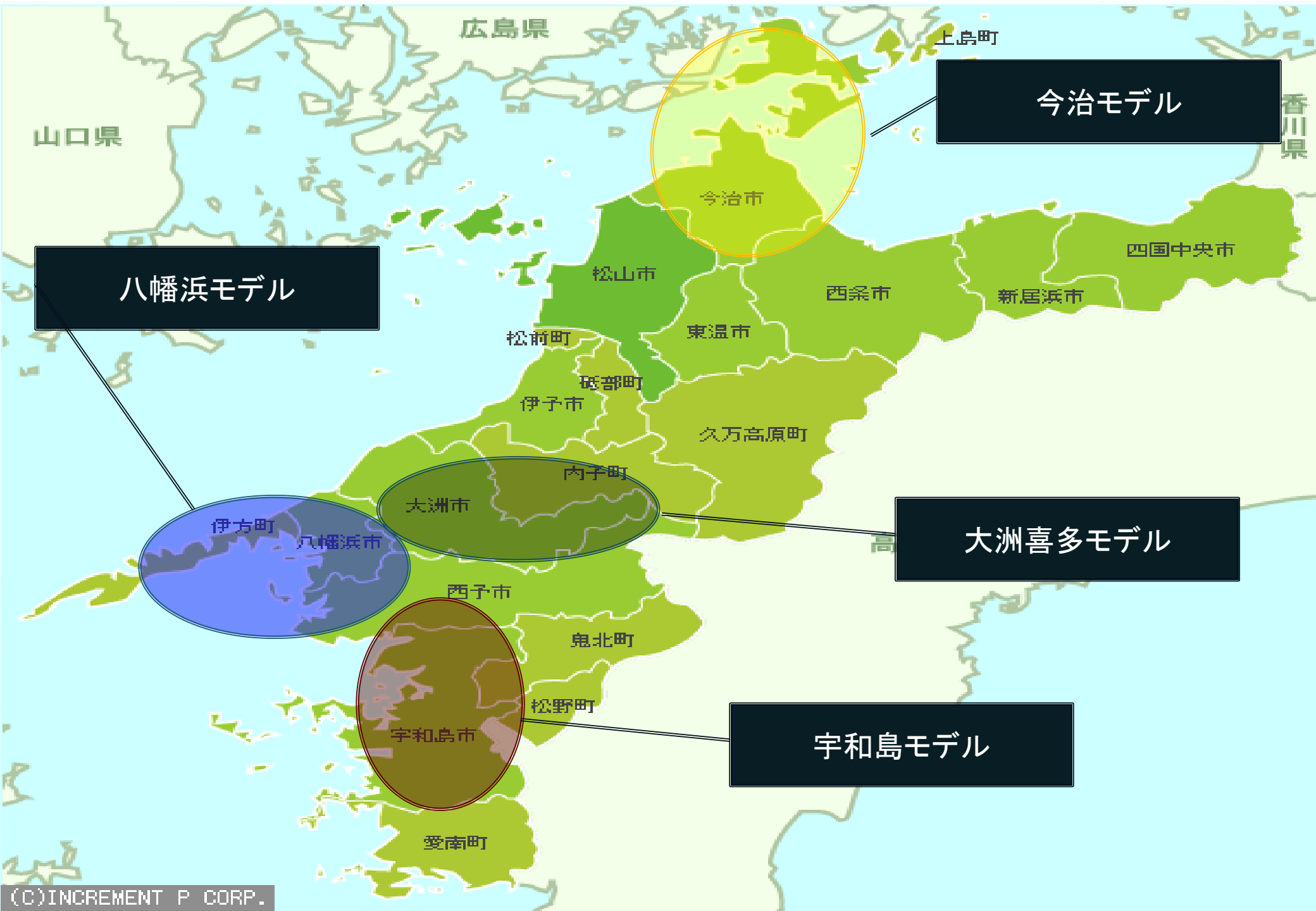
★ 緩和ケア病棟
県内 全115床

愛媛県がん対策推進委員会(H22～)

愛媛県在宅緩和ケア推進協議会(H23～)

在宅緩和ケア推進モデル事業(H24～)

1. 在宅緩和ケアコーディネーターを配置する
2. 24時間体制での在宅緩和ケアチームの構築
3. 後方支援病院(バックベッド)もチームの一員
4. 定期的な話し合い(システム運営、事例検討)
5. 在宅緩和ケア推進協議会による運営サポート



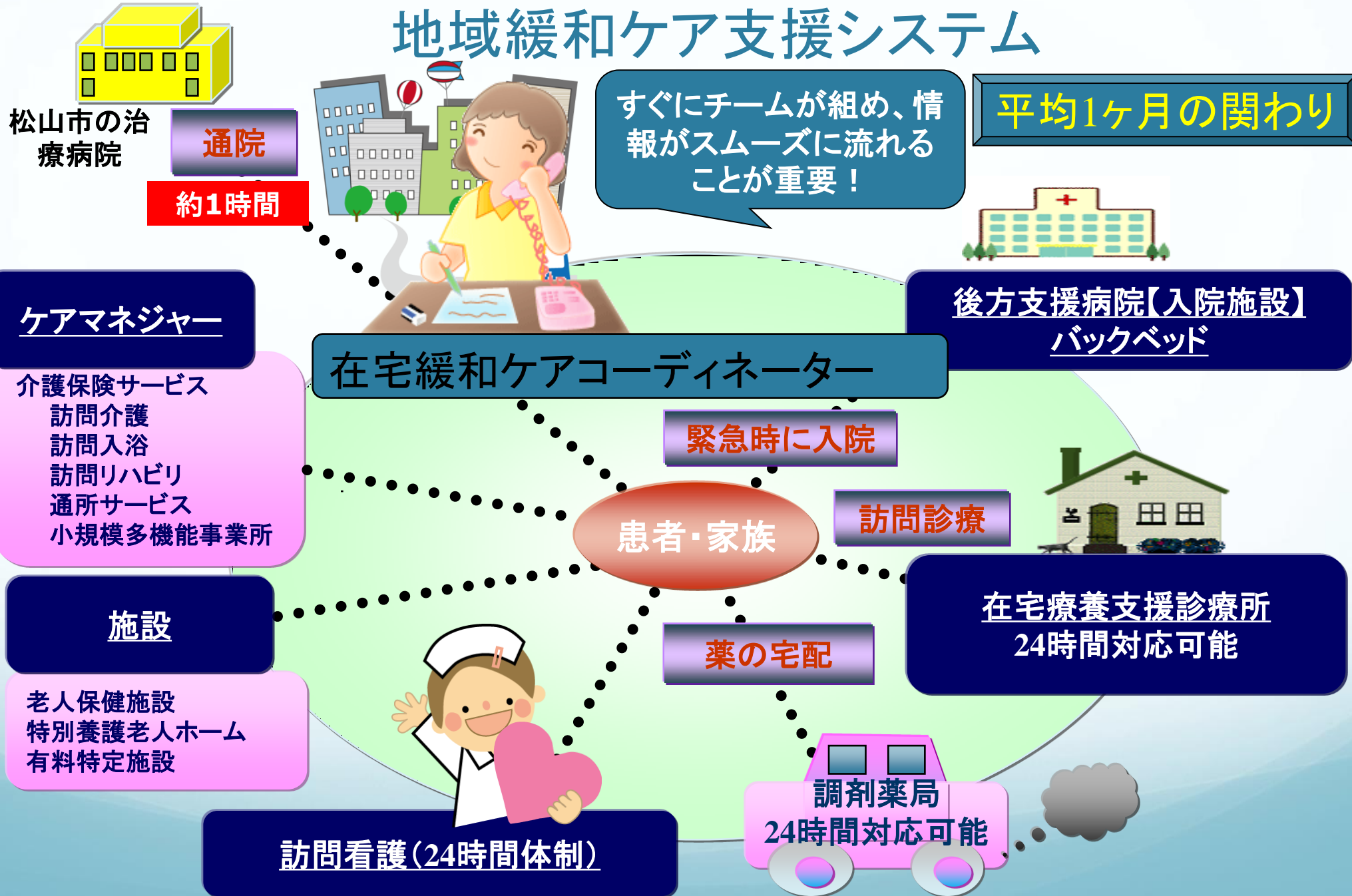
今治モデル

八幡浜モデル

大洲喜多モデル

宇和島モデル

地域緩和ケア支援システム



連携の力でトータルサポート



病院がん治療チーム



バックベツト
(入院可能な病院)

在宅緩和ケアチーム



在宅緩和ケア
コーディネーター

それぞれのチームがうまく機能するように情報交換しながら調整

治療主治医

連携室スタッフ

ヘルパー

ケアマネジャー

訪問看護師

外来看護師



在宅緩和ケア 事前面談

病室・自宅に訪問して面談

情報提供

診療情報の手配

療養の経過

家族の状況

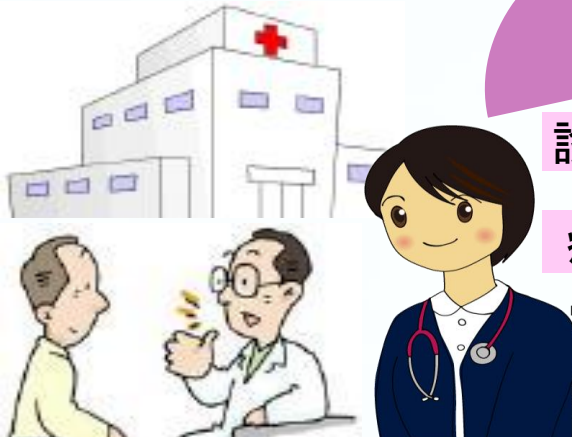
在宅医療システム

介護保険サービス

緊急時の入院先

料金の説明

高額医療の手続き



介護保険

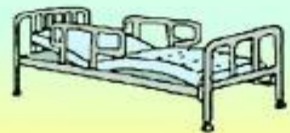


ホームヘルプ



訪問入浴

介護用ベット



ポータブルトイレ



訪問診療



訪問看護

24時間体制の医療サポート



薬剤師による訪問配達



主な相談内容

- 病状経過を見据えた意思決定支援
- 医療方針・連携チームの決定
- 介護生活の不安に対する家族支援
- 経済的不安への対応

在宅緩和ケアコーディネーターの動き

導入期

開始期

安定期

