

いつでも県下のどこにでも

～緩和ケアを自宅にとどける愛媛県の取り組み～

八幡浜の自宅で緩和ケアを

愛媛県在宅緩和ケア推進協議会 副会長
吉田 美由紀

医療法人 聖愛会 在宅診療部
ベテル在宅療養支援センター
地域看護専門看護師

緩和ケアのイメージは？

・ 何もしない？



Yes

・ No

・ 最後を受ける医療？

Yes

・ No

・ 麻薬でおかしくなる？

Yes

・ No



生活する上で大切なことのために



1. 食べる
2. 排泄する
3. 寝る



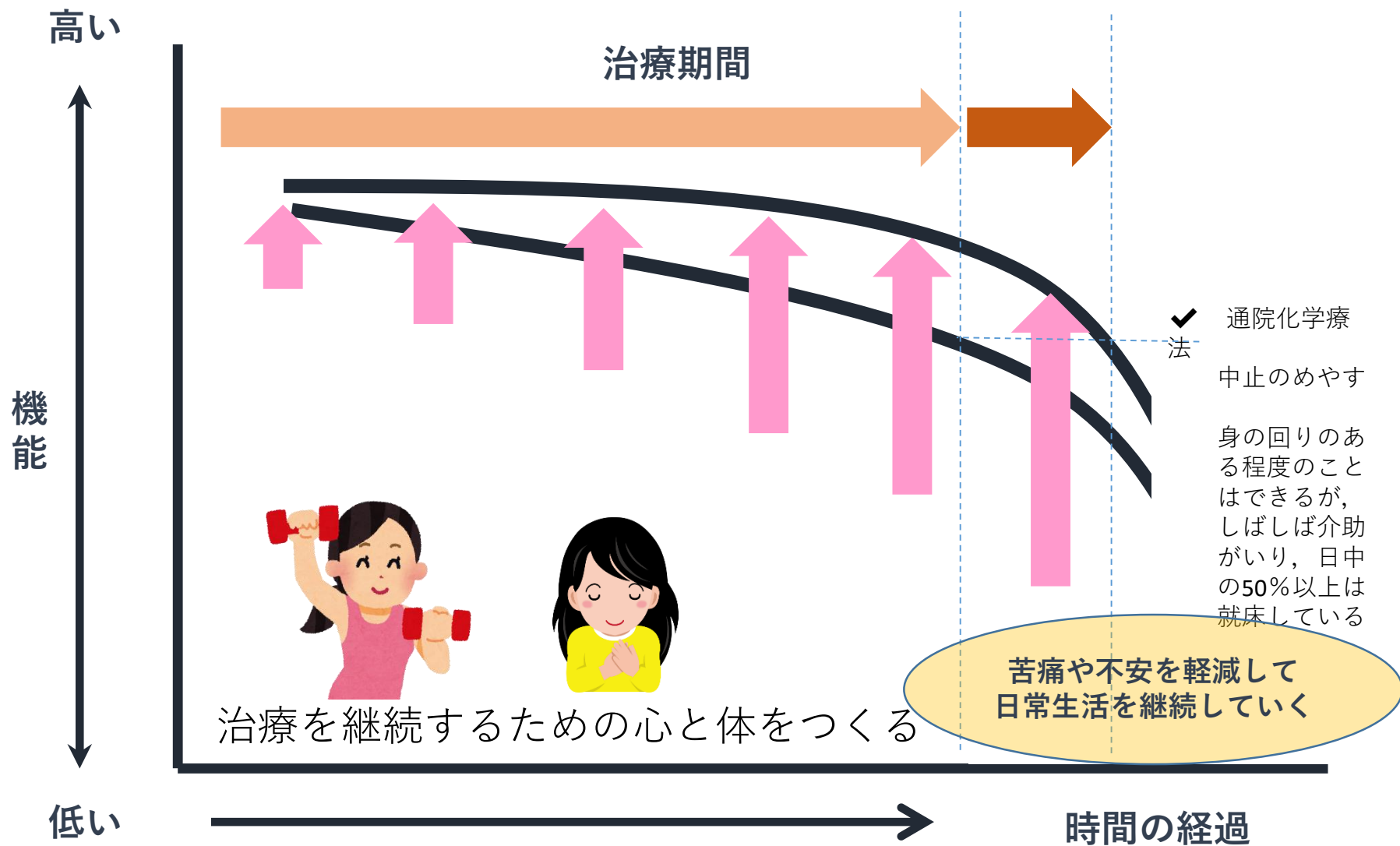
4. 活動する



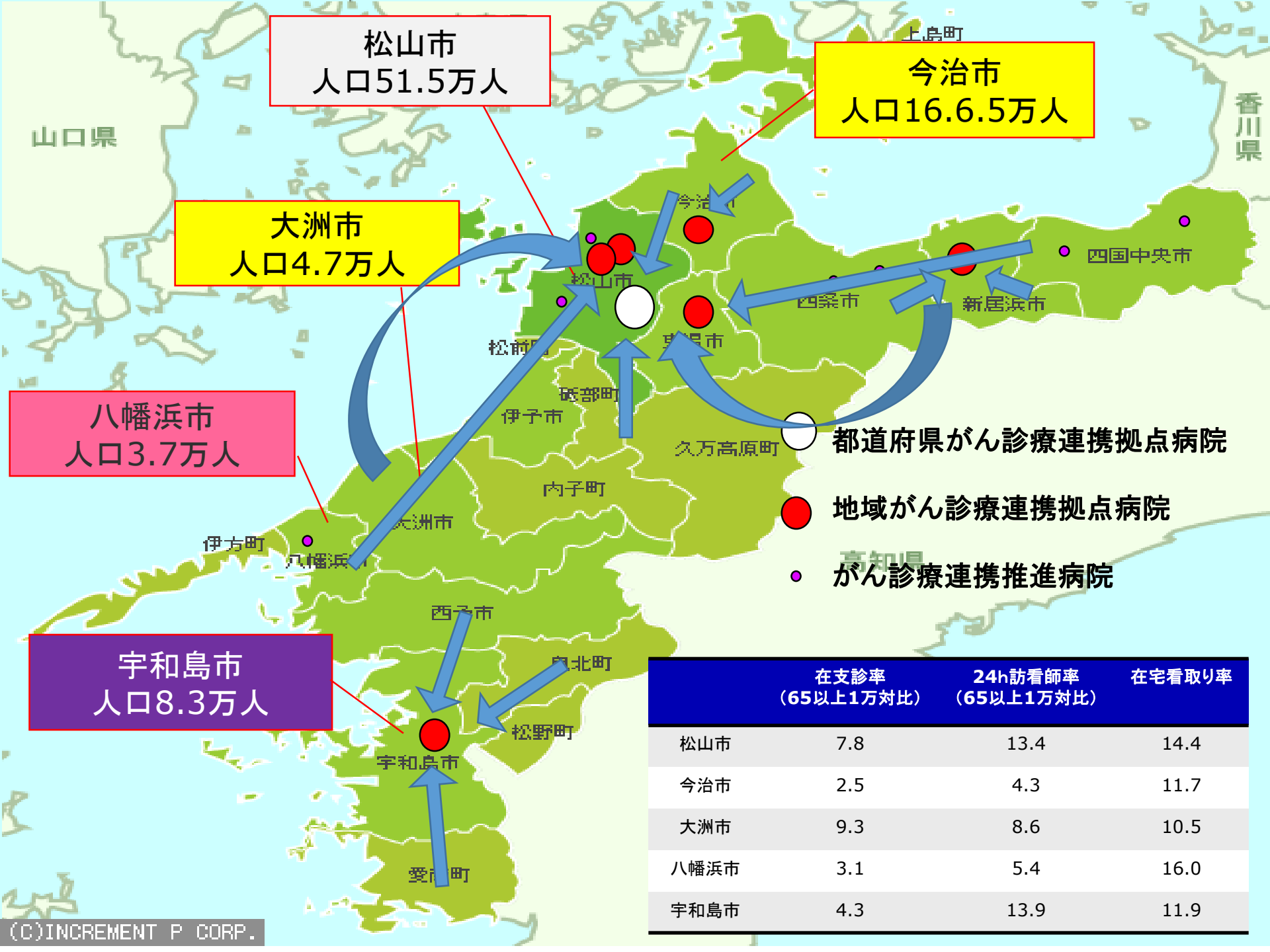
5. 心穏やかに過ごす



治療期における在宅緩和ケアの役割



愛媛県の緩和ケア事情



松山市
人口51.5万人

今治市
人口16.65万人

大洲市
人口4.7万人

八幡浜市
人口3.7万人

宇和島市
人口8.3万人

都道府県がん診療連携拠点病院

● 地域がん診療連携拠点病院

● がん診療連携推進病院

| | 在支診率 (65以上1万対比) | 24h訪看師率 (65以上1万対比) | 在宅看取り率 |
|------|--------------------|-----------------------|--------|
| 松山市 | 7.8 | 13.4 | 14.4 |
| 今治市 | 2.5 | 4.3 | 11.7 |
| 大洲市 | 9.3 | 8.6 | 10.5 |
| 八幡浜市 | 3.1 | 5.4 | 16.0 |
| 宇和島市 | 4.3 | 13.9 | 11.9 |

治療病院からの声

- ☆ 病院の医師が信頼できる地元情報が少なく、紹介が遅れる
- ☆ 麻薬が使える、看取りをしてくれる開業医の情報がない
- ☆ 地域の情報がない中で、一つ一つのサービスを調整する必要があるが、適切な調整が行えているか不明
- ☆ 調整後、問題が生じて再入院するケースが多く、連携の課題を感じる
- ☆ 地元での緊急体制や入院先を確保することが困難
- ☆ 地元の在宅チームとの連携が図ることが困難

自宅のある地域で
緩和ケアを受けながら
安心して生活する！

愛媛県がん対策推進委員会(H22~)

愛媛県在宅緩和ケア推進協議会(H23~)

在宅緩和ケア推進モデル事業 (H24~)

理念 1. 地元で相談できる窓口がある

理念 2. 地元の環境で緩和ケアを提供する

理念 3. 地元で緊急時に入院できる体制がある

理念 4. 県内で困っている地域からはじめる

在宅緩和ケアモデル事業の骨子

1.治療と生活の安定を支援するコーディネーターの配置

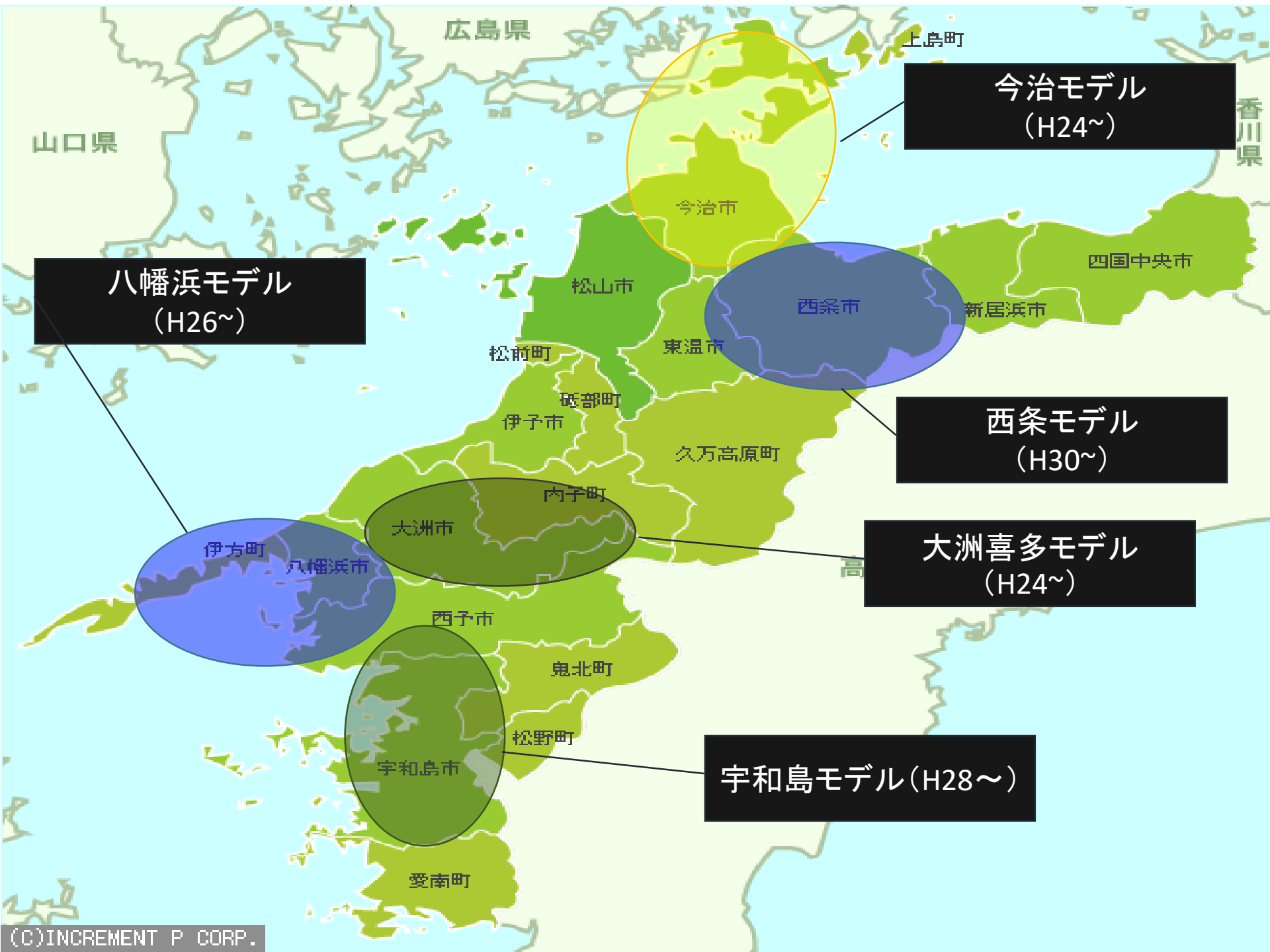
2.地域の核となる在宅緩和ケアチームが稼働

3.地元での緊急入院システムを構築

モデル事業の具体的内容

- モデル地域における在宅緩和ケアの相談窓口となり、医療と介護をトータルでコーディネートを行う在宅緩和ケアコーディネーターを配置
- 24時間体制での在宅緩和ケアサポートシステム
在宅医、訪問看護師、調剤薬局（麻薬の処方できる）
- 緊急時の入院受け入れが可能であり、継続して緩和ケアを行ってくれる体制を整備し、かつ緊急入院受け入れ病院もチームメンバーとなる
- モデル事業に参加している専門職が、定期的（1～2か月に1回）に集まり、連携のための関係性を構築し、在宅緩和ケアの技能を互いに高め合う機会をもつ
- 事業運営について、在宅緩和ケア実践家および在宅緩和ケア推進協議会がサポートする





今治モデル
(H24~)

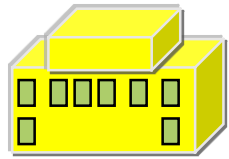
八幡浜モデル
(H26~)

西条モデル
(H30~)

大洲喜多モデル
(H24~)

宇和島モデル(H28~)

地域緩和ケア支援システム



松山市の
治療病院

通院

約1時間



すぐにチームが組み、情報がスムーズに流れることが重要！



後方支援病院【入院施設】
バックベッド

ケアマネジャー

介護保険サービス

訪問介護

訪問入浴

訪問リハビリ

通所サービス

小規模多機能事業所

在宅緩和ケアコーディネーター

緊急時に入院

患者・家族

訪問診療



在宅療養支援診療所
24時間対応可能

施設

老人保健施設

特別養護老人ホーム

有料特定施設

薬の宅配

調剤薬局

24時間対応可能

訪問看護(24時間体制)



治療の病院



診療情報
療養の経過
ご家族の状況



在宅緩和ケア 事前面談



病室・自宅に訪問して面談



希望する生活、医療の内容を実現できるように

在宅医療システム

介護保険サービス

緊急時の入院先

経済的な相談

医療方針と連携

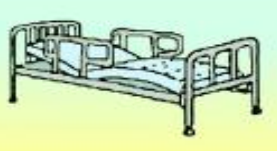
介護保険



ホームヘルプ



介護用ベット



訪問診療



訪問看護

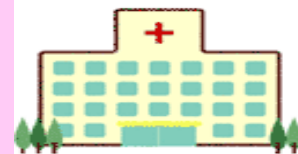
24時間体制の医療サポート



訪問入浴 ポータブルトイレ



薬剤師による訪問配達

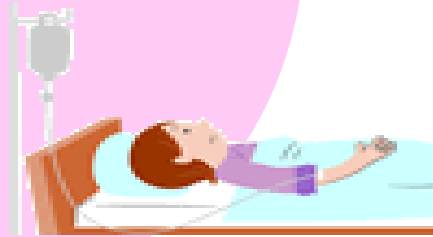


緊急入院

連携の力でトータルサポート



病院がん治療チーム



在宅緩和ケアチーム

バックベツト
(入院可能な病院)



在宅緩和ケア
コーディネーター

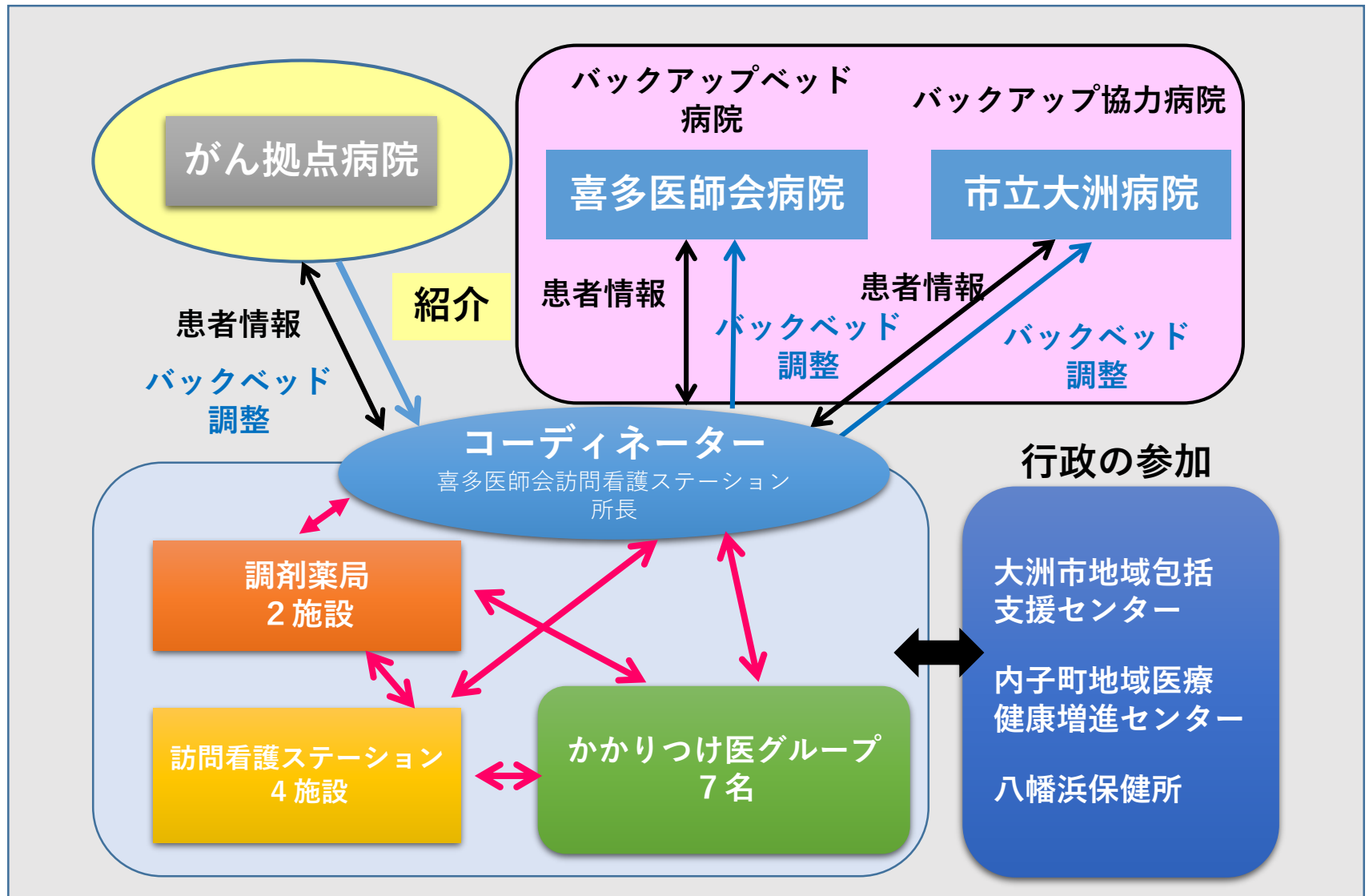


それぞれのチームが統一した方針の中で動けるように情報交換

在宅緩和ケアコーディネーターの役割

- ☆ 病院の外で動く地域の連携室機能
- ☆ 療養の場所や療養生活、医療の内容に関する意思決定の支援
- ☆ 病院と在宅緩和ケアチームの情報共有を促進
- ☆ 地域の情報を提供し、在宅緩和ケアチームを構築してつなげる
- ☆ 患者・家族の状況の変化や不安へのすばやい対応

大洲喜多在宅医療推進事業



宇和島地区の在宅緩和ケアチーム

コーディネーター

コーディネーターが在宅療養のご相談に応じ、必要な調整を行っていきます。

在宅主治医

友松外科・骨髄科 伊豆がクリニック 口野外科皮膚科診療

結核医療 大野内科診療 湯原消化器内科クリニック



モデル事業に参加意志のある医師6名が対応します。

訪問看護ステーション

徳作への訪問看護ステーション 宇和島医師会訪問看護ステーション

訪問看護ステーションやまのびの社 訪問看護ステーションゆりか

24時間365日対応できる訪問看護ステーションの訪問看護師が、主治医と連携しながら病状の経過観察、医療、ケアを提供いたします。

調剤薬局

24時間365日対応できる調剤薬局の訪問薬剤師が、主治医及び他職種と連携しながら、自宅でも安心してお薬を飲んでいただけるようお手伝いいたします。

緊急入院体制

市立宇和島病院 市立吉田病院 市立津島病院

JCHO 宇和島病院 宇和島徳洲会病院

病院が連携して入院のご希望に対応いたします。

コーディネーター面談までに準備していただくも



八幡浜 モデル事業 施設

在宅支援診療所

旭町内科
森岡明

矢野脳神経脳外科
矢野正仁

谷池内科胃腸科
西野執

協力診療所

浅田医院
串診療所
門田医院
清水医院
中野医院
喜須来診療所
二宮医院

訪問看護ステーション

八幡浜医師会
訪問看護ステーション
訪問看護ステーションせつこ
東宇和訪問看護ステーション
訪問看護ステーションいこい

訪問薬剤管理指導

いろは薬局

バックアップベッド

広瀬病院

市立八幡浜総合病院

口腔ケア

瀬尾歯科

各地区の在宅緩和ケアモデル利用者数

| 地域 | 期間 | 件数 |
|-------|---------------|-----|
| 今治地区 | 2012.5～2018.8 | 92 |
| 大洲地区 | 2012.5～2018.8 | 130 |
| 八幡浜地区 | 2014.4～2018.8 | 143 |
| 宇和島地区 | 2016.4～2018.8 | 43 |
| 西条地区 | 2018.4～準備 | — |

患者・家族からの評価

- ☆ 安心できる体制があり地域で暮らす選択を行うことができた。
- ☆ 地域のコーディネーターが在宅医療や訪問看護の話を直接してもらえ安心できた

治療病院からの評価

- ☆ 地域での情報を把握していただいているので、患者の状態に合わせた体制や支援を調整していただいたことが良かった
- ☆ 地元での入院の体制がありながら地域で暮らすことができるのはいいシステムだと、主治医が積極的に連携した
- ☆ 支援を依頼する側も相談の流れが把握でき、安心してつなぐ事が出来た
- ☆ つないだ後の状況報告があり、病院側のスタッフの安心につながり互いの連携が深まった

モデル事業メンバーからの評価

- ☆ コーディネーターに必要な情報を取りまとめてもらえ、引き受ける際の手間や時間が大幅に減少した
- ☆ 患者や家族の思いを最初に聞いてもらえており、早期から希望に添える関わりができた

在宅緩和ケア

つながる



地元 安心 納得



療養生活をサポート

まずは、
地域医療連携室に
相談を！

各地区のコーディネーター

| | | | |
|-------------|---------------------------------------|----------|---------------|
| 大洲コーディネーター | ：喜多医師会訪問看護ステーション | 所長 | 宮岡範子 |
| 八幡浜コーディネーター | ：八幡浜医師会居宅介護支援事業所 | 所長 | 清水建哉 |
| 宇和島コーディネーター | ：宇和島医師会訪問看護ステーション 市立宇和島病院緩和ケア認定看護師 | 所長 | 佐々木英子 井上幸子 |
| 今治コーディネーター | ：居宅介護支援事業所ひうち 居宅介護支援事業所今治さいせい | 所長 所長 | 矢原真由美 中村一人 |
| 西条コーディネーター | ：西条中央病院指定居宅介護支援事業所 | 所長 | 眞鍋万里子 |